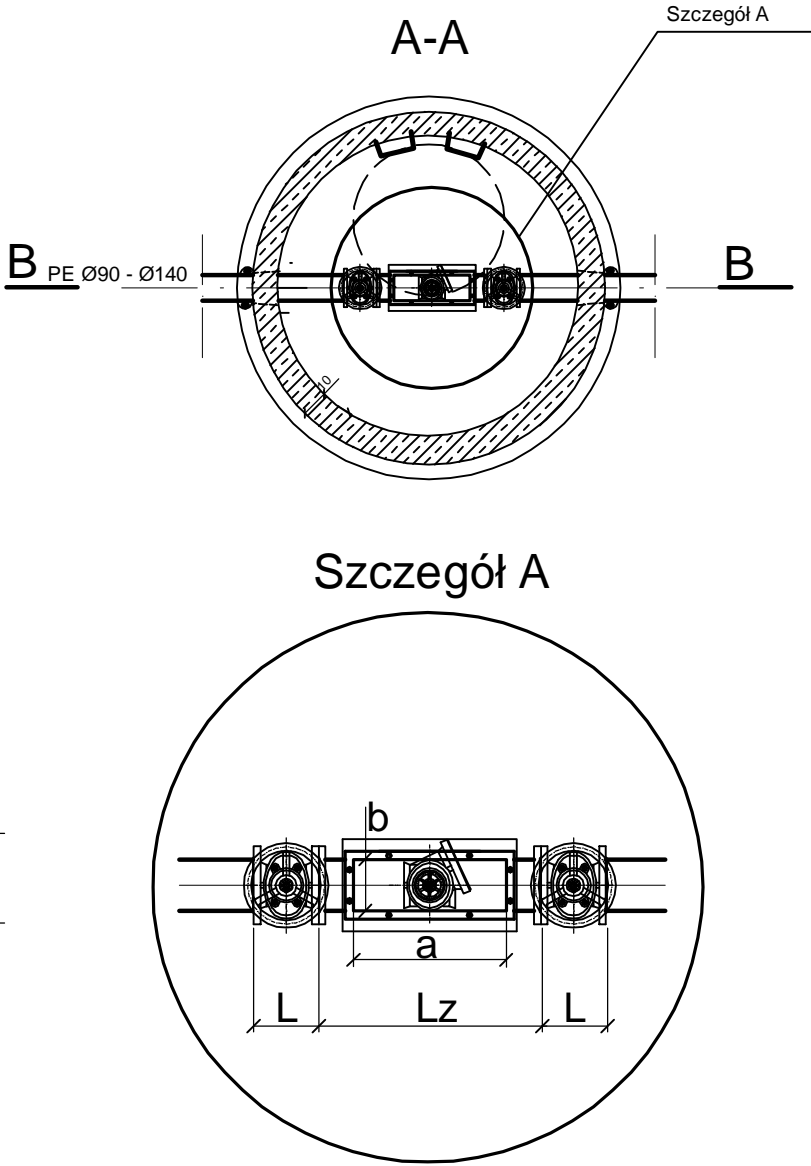
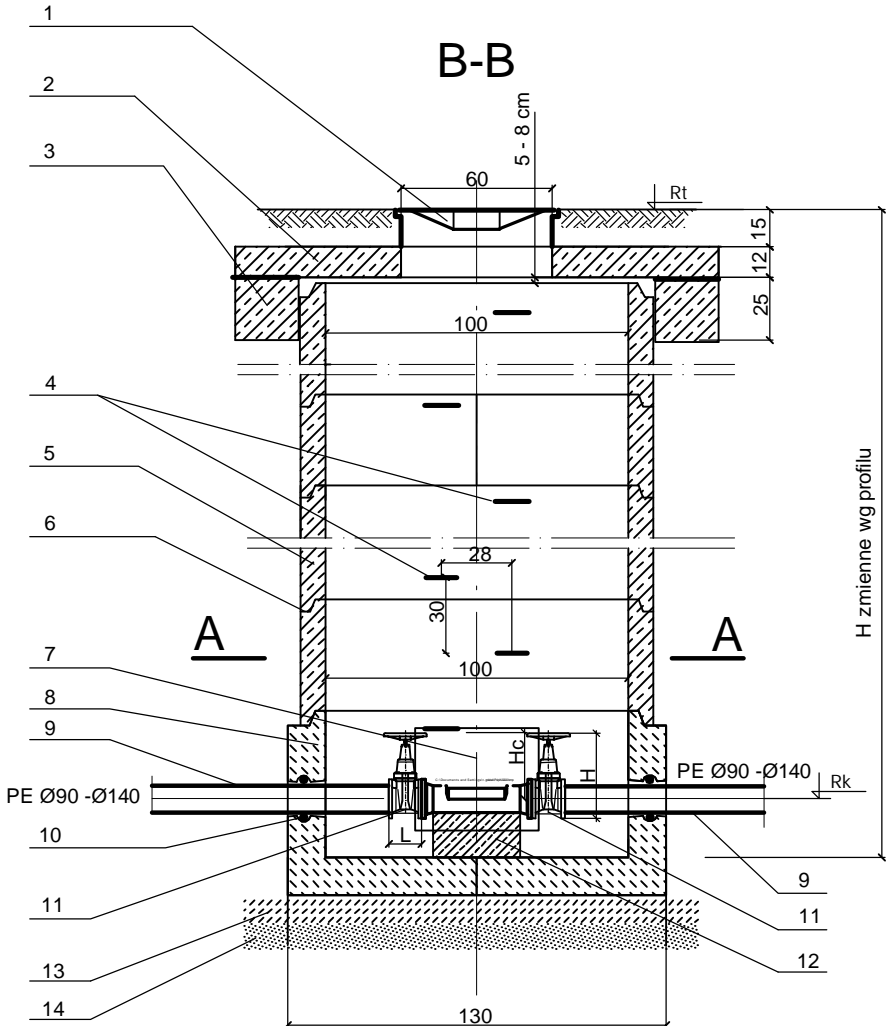


STUDZIENKA REWIZYJNA Z CZYSZCZAKIEM DN1000 Z ELEMENTAMI PREFABRYKOWANYMI 1:20



WYPOSAŻENIE STUDNI REWIZYJNEJ		
1	Właz żeliwny kanałowy	Ø600
2	Płyta żelbetowa	d =12cm
3	Wieniec żelbetowy odciążający	
4	Stopnie włazowe	
5	Kręgi żelbetowe	Ø1000
6	Uszczelnienie (połączenie kregów)	Uszczelka klinowa
7	Czyszczak rewizyjny z zaworem hydrantowym	wg tabeli
8	Dennica betonowa-prefabrykat	
9	Rurociąg tłoczny	wg tabeli
10	Szczelne przejście	Tuleja ochronna z uszczelką
11	Zasuwa kołnierzkowa odcinająca	wg tabeli
12	Blok podporowy	350x150x175
13	Podsypka cementowo-piaskowa	10 cm
14	Podsypka piaskowa	15 cm

WYPOSAŻENIE CZYSZCZAKA	
Ciśnienie robocze	p _{max} = 1,0 MPa
Typ przyłącza w zaworze hydrantowym	Nasada hydrantowa (NH) 52
Korpus i pokrywa	Żeliwo sferoidalne pokryte farbą
Adaptor	Stal kwasoodporna
Zawór hydrantowy	Odlew aluminiowy - stop AK11
Wrzecziono zaworu	Mosiądz - Mo58

WYPOSAŻENIE ZAWORU	
Ciśnienie robocze	$p_{max} = 10 \text{ bar}$
Korpus	Żeliwo sferoidalne zewnątrz
Pokrywa	i wewnątrz epokdydowane
Wrzeczono i płyta odcinająca	stal nierdzewna

1. Wszystkie spoiny dokładnie wypełnić i zatrzeć na gładko

1. Wszystkie spoiny dokładnie wypełnić i zatrzeć na gładko

Zestawienie elementów studni betonowych Dn1000 rewizyjno-odwadniających z czyszczakiem - kanalizacja tłoczna - według załącznika nr 1

GEOKART - INTERNATIONAL
Spółka z o. o.

35-113 Rzeszów, ul. Wita Stwosza 44

Rodzaj projektu:		Data:	
PROJEKT WYKONAWCZY		11.2011 r.	
Budowa: (nazwa, adres) BUDOWA KANALIZACJI W GMINIE SKOCZÓW ORAZ W CZĘŚCI GM. JASIENICA ZAD. 1 KANALIZACJA SANITARNA w MIEJSCOWOŚCI PIERSCIEC (CZĘŚĆ POŁUDNIOWA, CZĘŚĆ POŁNOGNA, CZĘŚĆ POŁUD.-WSCH.) WRAZ z CZĘŚCIĄ SKOCZÓWA (REJON ULICY DOLNY BÓR), PIERSCIEC-UCHYLIANY, KOWALE, KICZYCE (CZĘŚĆ POŁUDNIOWA)-GM. SKOCZÓW ORAZ W CZĘŚCI MIEJSCOWOŚCI WIESZCZĘTA gm. JASIENICA			
Nazwa rysunku:		Nr rysunku:	Skala rysunku:
STUDZIENKA REWIZYJNO-ODWADNIAJĄCA DN 1000		98	1:20
ZESPÓŁ PROJEKTOWY:			
FUNKCJA:	TYTUŁ, IMIĘ, NAZWISKO	SPECJALNOŚĆ:	NR UPR.:
Projektował:	inż. Bernard Konkol	Sanitarna	Upr.bud.Nr: PDK/0035/PWOS/09
Opracował:	mgr.inż. Sławomir Karwat	Sanitarna	
Sprawdzający:	mgr.inż. Mieczysław Gamracy	Sanitarna	Upr.bud.Nr: S-161/01
Podpis			